

**OFERTA FORMATIVA****Àmbit ACADÈMIC**

Recursos acadèmics fonamentals per poder afrontar amb èxit els estudis universitaris.
Estratègies per aprendre a gestionar el propi aprenentatge. Potenciació de l'autonomia acadèmica.
Hàbits d'estudi. Diversitat de metodologies. Bon clima de treball a l'aula. Expressió oral i escrita.

Treball per projectes

Treball interdisciplinari. Els alumnes treballen amb recursos digitals a l'aula, dins d'un projecte tecno-pedagògic de centre, per avançar en el canvi metodològic (portàtils, llicències digitals, NET...).

Programes intercol·legials

Exposicions artístiques, pràctiques de laboratori, observacions astronòmiques, creació de revistes, debats literaris... amb la participació dels alumnes de totes les escoles de Jesuïtes Educació.

Utilització d'eines 2.0

Espai IntraNET propi de l'escola, NET, on els alumnes poden trobar materials, proves, articles i d'altres informacions que els professors deixen a la seva disposició.

Utilització d'aparells digitals a l'aula per facilitar l'aprenentatge de les matèries.

Participació d'universitats

En la realització dels Treballs de Recerca: col·laboració de diferents universitats per al desenvolupament dels treballs de camp.

Aprenentatge d'idiomes

Intercanvis amb centres educatius d'Alemanya, Anglaterra, França i Estats Units per millorar l'aprenentatge de l'anglès i francès i apropar-se a una cultura i societat diferents. Capacitat d'adaptació i relació. Presa de decisions.

Àmbit PERSONAL**Acompanyament individual**

Base emocional sòlida per tal d'esdevenir persones equilibrades, responsables i solidàries, amb capacitat per construir un futur personal exitós.

Autoconeixement i autoestima. Seguiment i atenció personalitzada, a través de tutories individualitzades.

Orientació personal, acadèmica i professional, amb el suport del Departament d'Orientació Pedagògica (DOP).

Vinculats al **Projecte Fem Salut** de l'Agència de Salut Pública de Barcelona.

Acompanyament grupal

Espais de reflexió en grup, a través de tutories grupals, taules rodones, conferències...

Aprenentatge de treball cooperatiu. Experiència de Recerca. Sortides de convivència i reflexió personal: Lloia.

Àmbit SOCIAL**Projecte Frontera Sud**

Activitats de voluntariat i participació en campanyes solidàries i de sensibilització social. Possibilitat de participar activament en projectes de solidaritat.

Espai de reflexió i col·laboració en temes de voluntariat, per tal de promoure valors com la tolerància, el respecte a la diferència i l'apropament a altres cultures. Interculturalitat. Sortida a Almeria, Ceuta i Tetuan.

Casp + Sostenible

Grups de treball d'alumnes amb sensibilitat especial en relació a temes mediambientals.

Vinculats al **Programa Escoles + Sostenibles** de l'Ajuntament de Barcelona.

Àmbit RELIGIÓS

Obertura al transcendent. Espais d'interiorització i sensibilització. Valors ètics personals i professionals. Atenció individual al desenvolupament humà i religiós. Grups de preparació per a la Confirmació. Recés a Poblet, Taizé...

HORARI (1r i 2n Batxillerat)

	Dilluns	Dimarts	Dimecres	Dijous	Divendres
08.00 – 08.55					
08.55 – 09.50					
10.15 – 11.10					
11.10 – 12.05					
12.15 – 13.10					
13.10 – 14.00					
15.00 – 17.00	Ed. física Lab.	Ed. física		Espai de reforç	

Horari intensiu: de 8 a 14 hores (+1h tarda: educació física a 1r Batxillerat).

Tardes dilluns: educació física (Lletres) i laboratori (Ciències: 3 pràctiques/trimestre -física, química, biologia-).

Tardes dimarts: educació física (Ciències).

Tardes dijous: aula de reforç: espai de treball acompanyat.

Modalitat

Arts

Via: Arts plàstiques, imatge i disseny

Matèries comunes:

Llengua catalana i literatura I
Llengua castellana i literatura I
Llengua estrangera (anglès) I
Filosofia
Ciències per al món contemporani
Religió
Educació física



Matèries itineraris:

- La matèria comuna de la modalitat que ha triat (**blau**)
- 2 matèries han de ser de la modalitat que ha triat (negre)
- 1 matèria pot ser de la modalitat que ha triat (negre) o d'una altra modalitat (**vermell**)

Itinerari

Història i fonaments de les arts I
Cultura audiovisual I
Dibuix artístic I
Dibuix tècnic I

Itinerari

Història i fonaments de les arts I
Cultura audiovisual I
Dibuix artístic I
Matemàtiques aplicades CS I

Itinerari

Història i fonaments de les arts I
Cultura audiovisual I
Història del món contemporani
Literatura catalana

Itinerari

Història i fonaments de les arts I
Economia d'empresa I
Dibuix artístic I
Dibuix tècnic I

Itinerari

Història i fonaments de les arts I
Economia d'empresa I
Història del món contemporani
Dibuix tècnic I

Itinerari

Història i fonaments de les arts I
Dibuix artístic I
Dibuix tècnic I
Matemàtiques aplicades CS I

Itinerari

Història i fonaments de les arts I
Cultura audiovisual I
Dibuix artístic I
Literatura catalana

Itinerari

Història i fonaments de les arts I
Cultura audiovisual I
Història del món contemporani
Dibuix tècnic I

Itinerari

Història i fonaments de les arts I
Cultura audiovisual I
Història del món contemporani
Matemàtiques aplicades CS I

Itinerari

Història i fonaments de les arts I
Economia d'empresa I
Dibuix artístic I
Literatura catalana

Itinerari

Història i fonaments de les arts I
Economia d'empresa I
Història del món contemporani
Literatura catalana

Itinerari

Història i fonaments de les arts I
Dibuix artístic I
Dibuix tècnic I
Literatura catalana

Itinerari

Història i fonaments de les arts I

Dibuix artístic I

Dibuix tècnic I

Francès

Itinerari

Història i fonaments de les arts I

Història del món contemporani

Cultura audiovisual I

Francès

Itinerari

Història i fonaments de les arts I

Cultura audiovisual I

Dibuix artístic I

Francès

Itinerari

Història i fonaments de les arts I

Cultura audiovisual I

Dibuix tècnic I

Economia

Itinerari

Història i fonaments de les arts I

Dibuix tècnic I

Literatura catalana

Economia

Itinerari

Història i fonaments de les arts I

Història del món contemporani

Dibuix tècnic I

Francès

Itinerari

Història i fonaments de les arts I

Història del món contemporani

Dibuix tècnic I

Matemàtiques aplicades CS I

Itinerari

Història i fonaments de les arts I

Història del món contemporani

Dibuix tècnic I

Literatura catalana

Itinerari

Història i fonaments de les arts I

Cultura audiovisual I

Literatura catalana

Economia

S'ofereix tota l'optativitat, sempre que hi hagi un nombre mínim d'alumnes.

Modalitat **Ciències i Tecnologia**

Matèries comunes:

Llengua catalana i literatura I
Llengua castellana i literatura I
Llengua estrangera (anglès) I
Filosofia
Ciències per al món contemporani
Religió
Educació física



Matèries itineraris:

- La matèria comuna de la modalitat que ha triat (blau)
- 2 matèries han de ser de la modalitat que ha triat (negre)
- 1 matèria pot ser de la modalitat que ha triat (negre) o d'una altra modalitat (vermell)

Itinerari

Matemàtiques I
Física I
Química I
Dibuix tècnic I

Itinerari

Matemàtiques I
Física I
Química I
Literatura catalana

Itinerari

Matemàtiques I
Física I
Tecnologia industrial I
Biologia I

Itinerari

Matemàtiques I
Física I
Economia
Dibuix tècnic I

Itinerari

Matemàtiques I
Física I
Tecnologia industrial I
Economia d'empresa I

Itinerari

Matemàtiques I
Física I
Química I
Biologia I

Itinerari

Matemàtiques I
Física I
Tecnologia industrial I
Dibuix tècnic I

Itinerari

Matemàtiques I
Física I
Tecnologia industrial I
Literatura catalana

Itinerari

Matemàtiques I
Física I
Economia
Biologia I

Itinerari

Matemàtiques I
Química I
Biologia I
Cultura audiovisual I

Itinerari

Matemàtiques I
Química I
Física I
Cultura audiovisual I

Itinerari

Matemàtiques I
Química I
Dibuix tècnic I
Cultura audiovisual I

Itinerari

Matemàtiques I
Química I
Biologia I
Segona llengua estrangera (Francès)

Itinerari

Matemàtiques I
Química I
Dibuix tècnic I
Economia d'empresa I

Itinerari

Matemàtiques I
Tecnologia industrial I
Dibuix tècnic I
Literatura catalana

Itinerari

Matemàtiques I
Física I
Química I
Segona llengua estrangera (Francès)

Itinerari

Matemàtiques I
Física I
Química I
Economia d'empresa I

Itinerari

Matemàtiques I
Tecnologia industrial I
Dibuix tècnic I
Economia d'empresa I

Itinerari

Matemàtiques I
Química I
Dibuix tècnic I
Literatura catalana

Itinerari

Matemàtiques I
Química I
Biologia I
Economia d'empresa I

Itinerari

Matemàtiques I
Química I
Dibuix tècnic I
Biologia I

Itinerari

Matemàtiques I
Química I
Dibuix tècnic I
Segona llengua estrangera (Francès)

Itinerari

Matemàtiques I
Física I
Biologia I
Història del món contemporani

Itinerari

Matemàtiques I
Física I
Dibuix tècnic I
Història del món contemporani

Itinerari

Matemàtiques I
Física I
Tecnologia industrial I
Segona llengua estrangera (Francès)

Itinerari

Matemàtiques I
Biologia I
Tecnologia industrial I
Segona llengua estrangera (Francès)

Itinerari

Matemàtiques I
Tecnologia industrial I
Biologia I
Economia d'empresa I

Itinerari

Matemàtiques I
Tecnologia industrial I
Física I
Cultura audiovisual I

Itinerari

Matemàtiques I
Biologia I
Dibuix tècnic I
Economia

Itinerari

Matemàtiques I
Tecnologia industrial I
Dibuix tècnic I
Segona llengua estrangera (Francès)

Itinerari

Matemàtiques I
Tecnologia industrial I
Dibuix tècnic I
Cultura audiovisual I

S'oferirà tota l'optativitat, sempre que hi hagi un nombre mínim d'alumnes.

Modalitat

Humanitats i Ciències Socials

Matèries comunes:

Llengua catalana i literatura I
Llengua castellana i literatura I
Llengua estrangera (anglès) I
Filosofia
Ciències per al món contemporani
Religió
Educació física



Matèries itineraris:

- La matèria comuna de la modalitat que ha triat (blau)
- 2 matèries han de ser de la modalitat que ha triat (negre)
- 1 matèria pot ser de la modalitat que ha triat (negre) o d'una altra modalitat (vermell)

Humanitats

Itinerari

Llatí I
Literatura catalana
Grec I
Cultura audiovisual I

Itinerari

Llatí I
Literatura catalana
Història del món contemporani
Cultura audiovisual I

Itinerari

Llatí I
Economia d'empresa I
Literatura catalana
Grec I

Itinerari

Llatí I
Matemàtiques aplicades CS I
Història del món contemporani
Cultura audiovisual I

Itinerari

Llatí I
Economia d'empresa I
Economia
Literatura catalana

Itinerari

Llatí I
Economia d'empresa I
Matemàtiques aplicades CS I
Dibuix artístic I

Itinerari

Llatí I
Literatura catalana
Història del món contemporani
Economia d'empresa I

Itinerari

Llatí I
Literatura catalana
Història del món contemporani
Segona llengua estrangera (Francès)

Itinerari

Llatí I
Literatura catalana
Grec I
Segona llengua estrangera (Francès)

Itinerari

Llatí I
Economia
Literatura catalana
Cultura audiovisual I

Itinerari

Llatí I
Economia d'empresa I
Literatura catalana
Dibuix artístic I

Itinerari

Llatí I
Literatura catalana
Economia
Segona llengua estrangera (Francès)

Ciències Socials

Itinerari

Matemàtiques aplicades CS I
Economia
Història del món contemporani
Economia d'empresa I

Itinerari

Matemàtiques aplicades CS I
Economia d'empresa I
Història del món contemporani
Biologia I

Itinerari

Matemàtiques aplicades CS I
Economia
Economia d'empresa I
Biologia I

Itinerari

Matemàtiques aplicades CS I
Llatí I
Història del món contemporani
Segona llengua estrangera (Francès)

Itinerari

Matemàtiques aplicades CS I
Economia
Economia d'empresa I
Cultura audiovisual I

Itinerari

Matemàtiques aplicades CS I
Economia
Llatí I
Segona llengua estrangera (Francès)

Itinerari

Matemàtiques aplicades CS I
Grec I
Economia d'empresa I
Biologia I

Itinerari

Matemàtiques aplicades CS I
Història del món contemporani
Economia d'empresa I
Cultura audiovisual I

Itinerari

Matemàtiques aplicades CS I
Economia d'empresa I
Història del món contemporani
Llatí I

Itinerari

Matemàtiques aplicades CS I
Economia
Economia d'empresa I
Llatí I

Itinerari

Matemàtiques aplicades CS I
Llatí I
Història del món contemporani
Cultura audiovisual I

Itinerari

Matemàtiques aplicades CS I
Llatí I
Economia
Cultura audiovisual I

Itinerari

Matemàtiques aplicades CS I
Grec I
Llatí I
Segona llengua estrangera (Francès)

Itinerari

Matemàtiques aplicades CS I
Grec I
Economia d'empresa I
Cultura audiovisual I

S'ofereix tota l'optativitat, sempre que hi hagi un nombre mínim d'alumnes.

Modalitat

Arts

Via: Arts plàstiques, imatge i disseny

Matèries comunes:

Llengua catalana i literatura II
Llengua castellana i literatura II
Llengua estrangera (anglès) II
Història
Història de la filosofia



Matèries itineraris:

- La matèria comuna de la modalitat que ha triat (blau)
- 2 matèries han de ser de la modalitat que ha triat (negre)
- 1 matèria pot ser de la modalitat que ha triat (negre) o d'una altra modalitat (vermell)

Itinerari

Història i fonaments de les arts II
Cultura audiovisual II
Disseny
Dibuix tècnic II

Itinerari

Història i fonaments de les arts II
Cultura audiovisual II
Disseny
Matemàtiques aplicades CS II

Itinerari

Història i fonaments de les arts II
Història de l'art
Disseny
Dibuix tècnic II

Itinerari

Història i fonaments de les arts II
Història de l'art
Cultura audiovisual II
Dibuix tècnic II

Itinerari

Història i fonaments de les arts II
Cultura audiovisual II
Economia d'empresa II *
Literatura castellana

Itinerari

Història i fonaments de les arts II
Cultura audiovisual II
Disseny
Literatura castellana

Itinerari

Història i fonaments de les arts II
Cultura audiovisual II
Economia d'empresa II *
Dibuix tècnic II

Itinerari

Història i fonaments de les arts II
Història de l'art
Disseny
Literatura castellana

Itinerari

Història i fonaments de les arts II
Història de l'art
Cultura audiovisual II
Literatura castellana

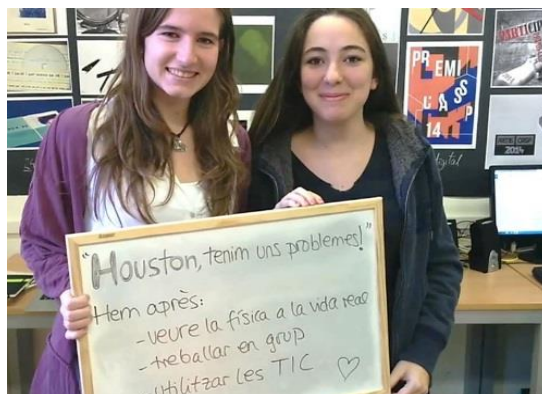
S'oferirà tota l'optativitat, sempre que hi hagi un nombre mínim d'alumnes.

Les matèries amb *, tot i ser matèries de continuïtat, es poden cursar a 2n encara que no s'hagin cursat a 1r.

Modalitat **Ciències i Tecnologia**

Matèries comunes:

Llengua catalana i literatura II
Llengua castellana i literatura II
Llengua estrangera (anglès) II
Història
Història de la filosofia



Matèries itineraris:

- La matèria comuna de la modalitat que ha triat (blau)
- 2 matèries han de ser de la modalitat que ha triat (negre)
- 1 matèria pot ser de la modalitat que ha triat (negre) o d'una altra modalitat (vermell)

Itinerari

Matemàtiques II
Física II
Biologia II
Química II

Itinerari

Matemàtiques II
Física II
Biologia II
Literatura castellana

Itinerari

Matemàtiques II
Física II
Tecnologia industrial II *
Química II

Itinerari

Matemàtiques II
Física II
Economia d'empresa II *
Química II

Itinerari

Matemàtiques II
Física II
Disseny
Química II

Itinerari

Matemàtiques II
Química II
Biologia II
Literatura castellana

Itinerari

Matemàtiques II
Física II
Biologia II
Dibuix tècnic II

Itinerari

Matemàtiques II
Física II
Tecnologia industrial II *
Literatura castellana

Itinerari

Matemàtiques II
Física II
Tecnologia industrial II *
Dibuix tècnic II

Itinerari

Matemàtiques II
Física II
Economia d'empresa II *
Dibuix tècnic II

Itinerari

Matemàtiques II
Física II
Disseny
Dibuix tècnic II

Itinerari

Matemàtiques II
Química II
Física II
Dibuix tècnic II

Ciències i Tecnologia

Itinerari

Matemàtiques II
Química II
Biologia II
Dibuix tècnic II

Itinerari

Matemàtiques II
Química II
Tecnologia industrial II *
Dibuix tècnic II

Itinerari

Matemàtiques II
Química II
Tecnologia industrial II *
Literatura castellana

Itinerari

Matemàtiques II
Segona llengua estrangera (Francès) *
Dibuix tècnic II
Tecnologia industrial II *

Itinerari

Matemàtiques II
Segona llengua estrangera (Francès) *
Química II
Tecnologia industrial II *

Itinerari

Matemàtiques II
Química II
Física II
Literatura castellana

Itinerari

Matemàtiques II
Química II
Economia d'empresa II *
Dibuix tècnic II

Itinerari

Matemàtiques II
Química II
Disseny
Dibuix tècnic II

Itinerari

Matemàtiques II
Segona llengua estrangera (Francès) *
Química II
Biologia II

Itinerari

Matemàtiques II
Segona llengua estrangera (Francès) *
Dibuix tècnic II
Biologia II

S'oferirà tota l'optativitat, sempre que hi hagi un nombre mínim d'alumnes.

Les matèries amb *, tot i ser matèries de continuïtat, es poden cursar a 2n encara que no s'hagin cursat a 1r. En el cas de francès, cal superar una prova de nivell.

Modalitat Humanitats i Ciències Socials

Matèries comunes:

Llengua catalana i literatura II
Llengua castellana i literatura II
Llengua estrangera (anglès) II
Història
Història de la filosofia



Matèries itineraris:

- La matèria comuna de la modalitat que ha triat (blau)
- 2 matèries han de ser de la modalitat que ha triat (negre)
- 1 matèria pot ser de la modalitat que ha triat (negre) o d'una altra modalitat (vermell)

Humanitats

Itinerari

Llatí II

Literatura castellana
Economia d'empresa II *
Història de l'art

Itinerari

Llatí II

Literatura castellana
Economia d'empresa II *
Segona llengua estrangera (Francès) *

Itinerari

Llatí II

Literatura castellana
Cultura audiovisual II
Història de l'art

Itinerari

Llatí II

Matemàtiques aplicades CS II
Història de l'art
Disseny

Itinerari

Llatí II

Matemàtiques aplicades CS II
Economia d'empresa II *
Història de l'art

Itinerari

Llatí II

Matemàtiques aplicades CS II
Economia d'empresa II *
Segona llengua estrangera (Francès) *

Itinerari

Llatí II

Literatura castellana
Economia d'empresa II *
Geografia

Itinerari

Llatí II

Literatura castellana
Disseny
Història de l'art

Itinerari

Llatí II

Literatura castellana
Disseny
Geografia

Itinerari

Llatí II

Literatura castellana
Cultura audiovisual II
Geografia

Itinerari

Llatí II

Matemàtiques aplicades CS II
Economia d'empresa II *
Geografia

Itinerari

Llatí II

Matemàtiques aplicades CS II
Història de l'art
Segona llengua estrangera (Francès) *

Itinerari

Llatí II

Matemàtiques aplicades CS II

Disseny

Geografia

Itinerari

Llatí II

Matemàtiques aplicades CS II

Cultura audiovisual II

Història de l'art

Itinerari

Llatí II

Matemàtiques aplicades CS II

Cultura audiovisual II

Geografia

Ciències Socials

Itinerari

Matemàtiques aplicades CS II

Economia d'empresa II *

Geografia

Història de l'art

Itinerari

Matemàtiques aplicades CS II

Economia d'empresa II *

Geografia

Cultura audiovisual II

Itinerari

Matemàtiques aplicades CS II

Economia d'empresa II *

Segona llengua estrangera (Francès) *

Història de l'art

Itinerari

Matemàtiques aplicades CS II

Història de l'art

Geografia

Disseny

Itinerari

Matemàtiques aplicades CS II

Biologia II

Geografia

Història de l'art

Itinerari

Matemàtiques aplicades CS II

Economia d'empresa II *

Història de l'art

Cultura audiovisual II

Itinerari

Matemàtiques aplicades CS II

Biologia II

Història de l'art

Llatí II

Itinerari

Matemàtiques aplicades CS II

Economia d'empresa II *

Segona llengua estrangera (Francès) *

Llatí II

Itinerari

Matemàtiques aplicades CS II

Història de l'art

Geografia

Cultura audiovisual II

Itinerari

Matemàtiques aplicades CS II

Biologia II

Geografia

Llatí II

S'oferirà tota l'optativitat, sempre que hi hagi un nombre mínim d'alumnes.

Les matèries amb *, tot i ser matèries de continuïtat, es poden cursar a 2n encara que no s'hagin cursat a 1r. En el cas de francès, cal superar una prova de nivell.